

Laiko relės SMR-T, SMR-B, SMR-S montuojamos instaliacinėje dėžutėje

Savybės:

- galimybė sumontuoti jau esamoje instaliacijoje,
- plati atliekamų funkcijų gama.

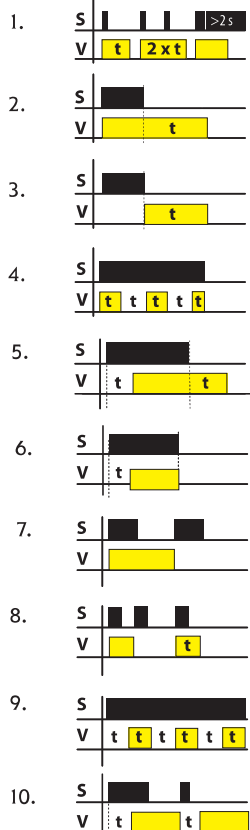
SMR-T, SMR-B



Paskirtis - Skirtos valdyti mažų galių elektros imtuvus. Jos turi vėluojančio įjungimo ir išjungimo funkciją. Pvz: ventiliatoriaus išjungimas vonioje, pavėluotas šviesos gesinimas.

Techniniai duomenys	SMR-T	SMR-B	SMR-S (tamsinimas)
Funkcijų skaičius	9	10	X
Pajungimas	3-laidai	4-laidai	3-laidai
Vardinė maitinimo įtampa	AC 230V 50 - 60 Hz	AC/DC 5 - 250V	AC 230V 50 - 60 Hz
Laiko ribos	0,1s - 10 d.	0,1s - 10 d.	
Kontaktai	1 x triak	1 NO AgSnO ₂	1 x triak
Valdymo signalas	10 - 160 VA	4000 VA/16A	10 - 300 VA
Saugiklis	F 1A/250V	F 1A/250V	F 1,6A/250V
Valdymas	4 x monolitiniai laidai po 0,75mm ² ir 90mm ilgio		
Matmenys	98 psl.		
Standartai	EN 61812-1, EN 50081, EN 61010-1		

Laiko funkcijos SMR-T ir SMR-B



- 1) Relės išjungimas ir laiko skaičiavimas gavus valdymo įtampa
- 2) Relės išjungimas gavus valdymo impulsą ir laiko skaičiavimas po jo išjungimo
- 3) Relės išjungimas ir laiko skaičiavimas išjungus valdymo impulsą.
- 4) Gavus valdymo impulsą relės įjungimas-išjungimas vyksta cikliškai. Ciklas prasideda nuo įjungimo
- 5) Gavus valdymo impulsą prasideda laiko skaičiavimas, po kurio išjungia relė. Praėjus laikui t nuo impulso dingimo, relė išsijungia.
- 6) Gavus valdymo impulsą prasideda laiko skaičiavimas, po kurio išjungia relė. Jos išjungimas galimas tik išjungus maitinimą.
- 7) Relė yra įjungiama ir išjungiama keliais valdymo impulsais
- 8) Relė yra įjungiama ir išjungiama keliais valdymo impulsais. Jeigu laikas tarp valdymo impulsų ilgesnis už laiką t, tai relė pati išsijungia.
- 9) Gavus valdymo impulsą cikliškai išsijungia ir išsijungia relė (reguliarios laiko atkarpos). Ciklas prasideda nuo pertraukos.
- 10) Gavus valdymo impulsą prasideda laiko skaičiavimas, po kurio išsijungia relė. Naujas impulsas pradeda naują ciklą.

Relės: SMR-T, SMR-B

- statoma po jungikliu montaziinėje dėžutėje be instaliacijos keitimo. Įmontuojamas keičiamas lydūs saugiklis
- laiko relė, impulsinė relė, 10 funkcijų, laiko diapozonai: 1s - 10s - 1min - 10min - 1h - 10h.
- SMR-T: prijungimas trimis laidais dirbant be nulinio laido: 10-200W
- SMR-B: prijungimas keturiais laidais: aktyvinė apkrova - 16A, induktyvinė apkrova - 8A
- SMR-S: 0-200W

Apšvietimo reguliatorius SMR-S

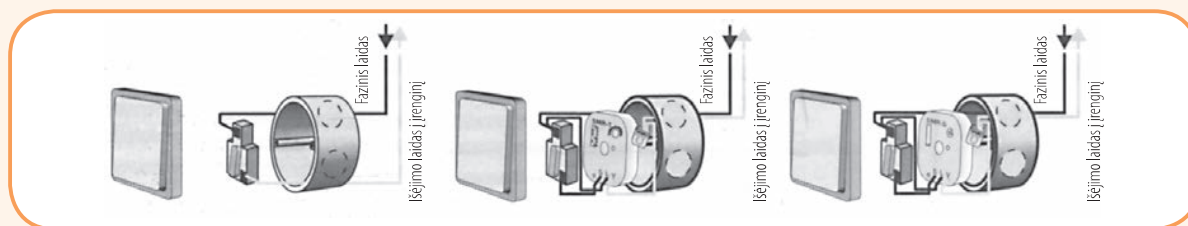
- statoma po jungikliu montaziinėje dėžutėje be instaliacijos keitimo. Įmontuojamas keičiamas lydūs saugiklis
- 3 laidų prijungimas be nulinio laido
- maitinimo galia: 10-300VA
- apkrova: AC 1,3A/300W

SMR-S

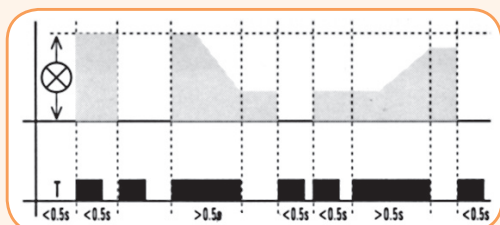


Daugiafunkcinės laiko relės / Programuojamos skaitmeninės relės

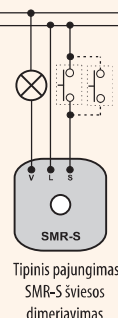
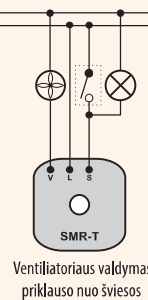
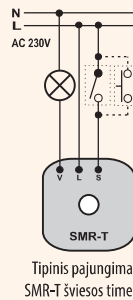
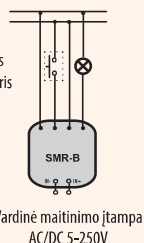
SMR-T ir SMR-S jungimo schema



Dimerio SMR-S veikimo diagrama



Tipinis pajungimas SMR-B šviesos timeris



Laiko relės SMR-T, SMR-B, SMR-S

Tipas	Kodas	Svoris (g)	Pakuotė (vnt.)
SMR-T	002470004	29	1/14
SMR-B	002470021	53	1/14
SMR-S	002470010	32	1/14

SKAITMENINĖ PROGRAMUOJAMA RELĖ

Programuojama skaitmeninė relė ETICLOCK-1, ETICLOCK-2, ETICLOCK-10

Paskirtis - Programuoti apšvietimą, šildymą, vėdinimą ir t.t. Galimybė programuoti dienas, parai, savaitei arba metams. Turi plombavimo vietą.
Funkcijos - Programuojasi dienos, savaitės.

Techniniai duomenys	ETICLOCK-1	ETICLOCK-2	ETICLOCK-10
Maitinimo įtampa		230 V AC	
Maitinimo gnybtai	1P 16A/AC 1	2P 16A/AC 1	1P 16A/AC 1
Valdymo kanalų sk.	1	2	1
Programuojamų laikų skaičius	32	32	50
Minimalus intervalas		1s	
Plotis		35mm	
Montavimas		DIN bėgelis TH35	
Galios nuostoliai		1W	
Autonominis maitinimas	4 metai	4 metai	5 metai
Darbinė temperatūra		-25...+45°C	
Apsaugos klasė		1P 20	



Programuojama skaitmeninė relė

Tipas	Kodas	Svoris (g)	Pakuotė (vnt.)
ETICLOCK-1	002472011	134	1/10
ETICLOCK-2	002472012	140	1/10
ETICLOCK-10	002472013	138	1/10